

Unser Team



Maren Göbel ►
Erzieherin

◀ Nadine Hahne
Erzieherin



Telefon: Schulkinderbetreuung 05542 - 920 747
KITA-Küche 05542 - 502 99 96

Unser Team wird unterstützt
durch das Kollegium der



Die Lehrkräfte und die Sekretärin
der Gelstertalschule 2011

Information und Anmeldung

Anmeldeformulare
gibt es in der
Gelstertalschule Hundelshausen
und in den
Städtischen Kindertagesstätten

Organisation und Koordination

Städtische Kindertagesstätten
Witzenhausen



Walburger Straße 45 - Postfach 1455
37213 Witzenhausen

Gesamtleitung	05542 / 502 99 89	Monika Winkelbach
Verwaltung	05542 / 729 05 05542 / 502 99 91	Beate Bringmann Karola Bach
Fax	05542 / 999 478	
e-mail	monika.winkelbach@witzenhausen.de beate.bringmann@witzenhausen.de karola.bach@witzenhausen.de	

In Kooperation mit der

Gelstertalschule Hundelshausen
Grundschule des Werra-Meißner-Kreises



Schulstraße 6 - 37215 Witzehausen
Telefon 2415

Email: gelstertalschule@t-online.de
www.gelstertalschule.de



Bei uns sind
Ihre Kinder

gut aufgehoben



Gelstertalschule
Hundelshausen



Kindertagesstätten
der Stadt Witzenhausen

Nachmittagsbetreuung für Grundschul Kinder

Ein Betreuungsangebot für Grundschul Kinder wird zunehmend zur gesellschaftlichen Notwendigkeit. Der Werra-Meißner-Kreis und die Stadt Witzenhausen fördern die Einrichtung von Betreuungsplätzen für Grundschüler im Alter von 6 bis 10 Jahren.

Die Gelstertalschule Hundelshausen und die Städtischen Kindertagesstätten Witzenhausen haben gemeinsam ein Konzept für eine Schulkinderbetreuungsgruppe mit 20 Plätzen entwickelt.

Das Angebot ist Teil der Städtischen Kindertagesstätten und wird in enger Zusammenarbeit mit der Gelstertalschule Hundelshausen von zwei Erzieherinnen durchgeführt.

Die Betreuungsgruppe wird an Schultagen montags bis freitags von 13.15 bis 16.00 Uhr in der Schule angeboten.

Das Angebot gilt nicht während der Ferien und an schulfreien Tagen.

Wir bieten

Verlässliche Betreuungszeiten von 13.15 bis 16.00 Uhr

Kindgerechtes Mittagessen aus der zentralen Küche der Städt. Kindertagesstätten

Verlässliche und umfassende **Hausaufgabenbetreuung**, in enger Absprache mit der Schule

Freizeitangebote, abgestimmt auf die Interessen und Bedürfnisse der Kinder und mit Unterstützung der Schule

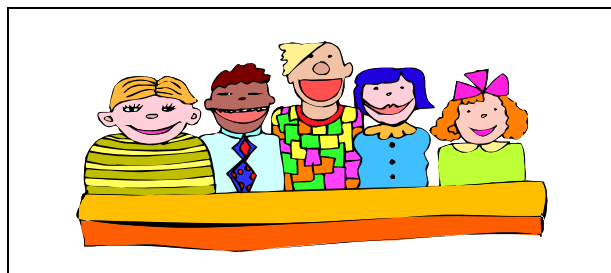


Wochenstruktur

Zeit	Montag	Dienstag	Mittwoch	Donnerstag	Freitag
13.15	Mittagessen	Mittagessen	Mittagessen	Mittagessen	Mittagessen
ab 14.00	Hausaufgaben	Hausaufgaben	Hausaufgaben	Hausaufgaben	Hausaufgaben
ab 15.00	Freizeitangebot	Freizeitangebot	Freizeitangebot	Freizeitangebot	Freizeitangebot

Busabfahrtzeiten

um 15.00 und 16.00 Uhr in alle Richtungen



Was kostet das ?

Die Finanzierung des Betreuungsangebotes wird durch Fördermittel der Stadt Witzenhausen, des Werra-Meißner-Kreises und durch Elternbeiträge sichergestellt.

Beiträge

Es gelten die kreisweit festgelegten Gebühren in Höhe von 70 € monatlich. Es ist möglich, zwischen einem und fünf festgelegten Wochentagen zu wählen.

Betreuungstage	Kosten pro Monat
1 Tag wöchentlich	15,-- €
2 Tage wöchentlich	30,-- €
3 Tage wöchentlich	45,-- €
4 Tage wöchentlich	60,-- €
5 Tage wöchentlich	70,-- €

Für Familien, die Leistungen gem. SGB beziehen, besteht die Möglichkeit der Kostenübernahme für die Betreuung durch den Werra-Meißner-Kreis und die Bezuschussung des Mittagessens durch den Werra-Meißner-Kreis oder das Jobcenter Werra-Meißner. Antragsformulare gibt es in der Verwaltung der Städtischen Kindertagesstätten. Bei Bedarf beraten wir Sie gern. Der Betreuungsvertrag gilt für alle Unterrichtstage von Montag bis Freitag. An unterrichtsfreien Tagen findet auch die Nachmittagsbetreuung nicht statt. Die Kündigung eines Platzes ist jeweils zum Ende des folgenden Monats möglich.

Mittagessen

Alle Kinder der Schulkinderbetreuung werden aus der zentralen Küche der Städtischen Kindertagesstätten mit Mittagessen versorgt. Die Kosten für ein Mittagessen betragen derzeit 3,00 € pro Tag.